



GRAINE

Pays de la Loire

Le réseau régional d'éducation à l'environnement
et à la transition écologique

GRAINE Pays de la Loire

23 rue des renards 44300 Nantes | 02 40 94 83 51

contact@graine-pdl.org | www.graine-pdl.org

[in](#) [t](#) [@graine_pdl](#) [▶ video.graine-pdl.org](#)



Présentation du GRAINE

Le GRAINE Pays de la Loire

Le GRAINE Pays de la Loire est le réseau régional de référence d'éducation à l'environnement et à la transition écologique.

Porté par tous les acteurs engagés pour l'éducation à l'environnement, à la citoyenneté et au développement durable (EEDD).

Membre du Réseau national École et Nature (FRENE)

Un réseau d'acteurs multi-thématiques

- Biodiversité
 - Eau
- Santé Environnement
 - Alimentation
- Économie circulaire
 - Énergie
- Développement durable
 - École du dehors

90 structures adhérentes

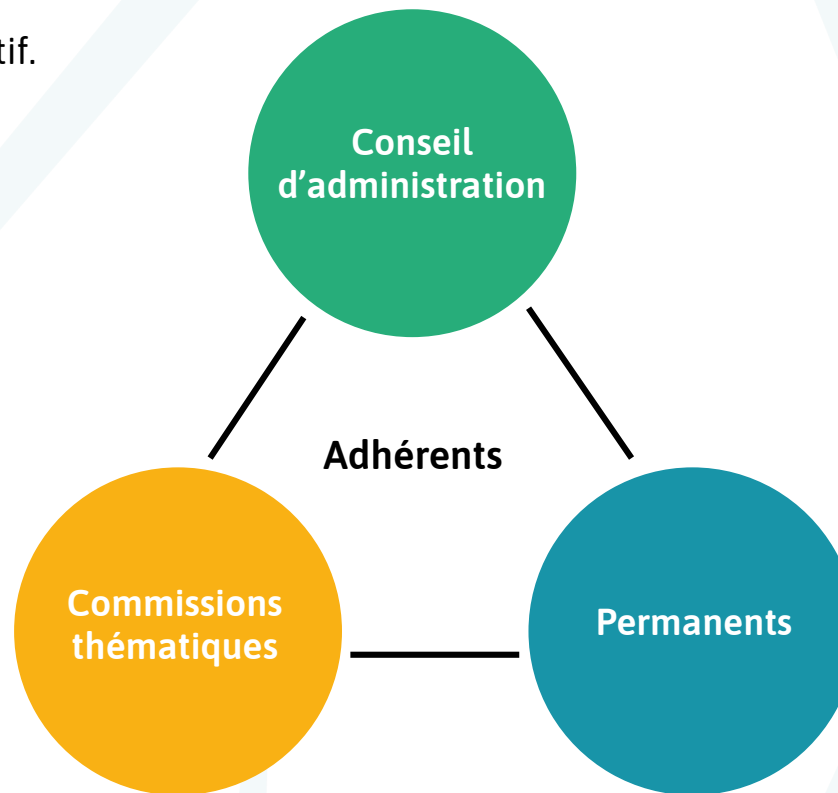
- Associations
- Collectivités
- Entreprises
- Établissements scolaires
- Individuels

30 ans d'existence

Son fonctionnement

Les adhérents sont le réseau du GRAINE

Adhérer au réseau c'est participer à sa dynamique et soutenir son projet associatif.



Un réseau reconnu

- Représentation auprès des acteurs locaux



- Présence au niveau régional



- Présence au niveau national



Un réseau régional

Carte des adhérents

LOIRE-ATLANTIQUE (44)

Actions Compost
Agir ensemble
Antoine Mercier
Bolivia Inti - Sud Soleil
Bretagne vivante**
CEMEA Pays de la Loire*
Claire Boulch Pedler
CLCV UD44
Campus Fertile
Compostris**
Communauté de communes
Région de Blain
Conseil de développement
Estuaire et Sillon
CPIE Logne et Grand Lieu**
CPIE Loire Océane*
CPIE Pays de Nantes -
Ecopôle
EEUDF - Région grand
Atlantique
Escapades branchées
Estuarium**
Francas Pays de la Loire
FRCIVAM Pays de la Loire
GAB 44*
Hirondelle*

VENDEE (85)

Centre Socioculturel du Talmondaïs
CFPPA nature
CPIE Sèvre et Bocage
ELISE**
FOL 85 / Ligue de l'enseignement*
GAB 85
Gestecolos
Graine de Nature
La Cicadelle**
La Route du Sel*
LPO 85
Vendée Eau

La clé des champs*

La Fédération des amis de
l'Erdre
La SNPN
Le Parc à cabanes
Le Zeste en plus
LIAMM
LPO 44**
Lycée Jules Rieffel
Maison du lac de Grand Lieu
Marmaille et pissenlit
Musée de l'Erdre
Nature Sport Vioreau
Parc naturel régional de
Brière
Re-création
Syndicat mixte EDENN
UNICEM Pays de la Loire
Utopies Végétales
Village Terre et Vie
Ville d'Orvault-SAEDD
Ville de Saint-Herblain



MAYENNE (53)

Centre Initiation Nature -
Laval Agglomération
CPIE Mayenne Bas-Maine
Mayenne Nature
Environnement
Synergies**

***Structures
signataires du
Référentiel Régional
de qualité**

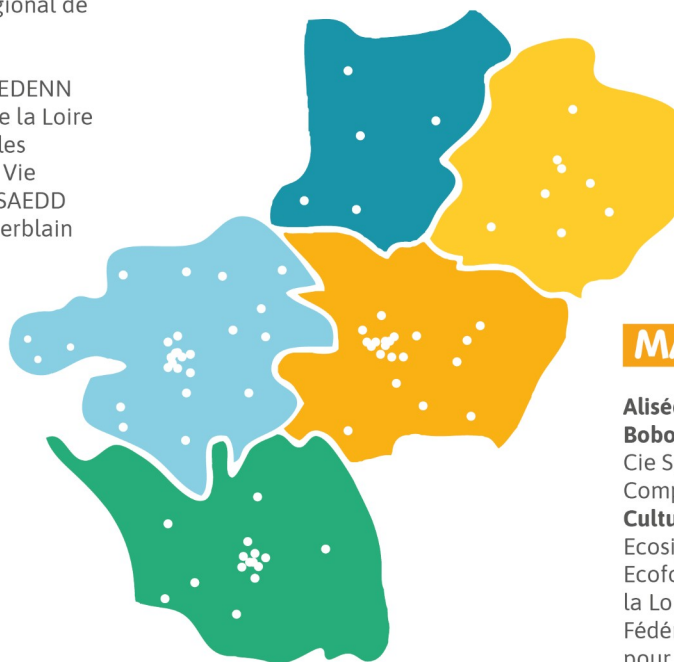
SARTHE (72)

Arche de la nature
Carnuta, Maison de l'Homme
et de la forêt
CAUE de la Sarthe
CPIE Vallée de la Sarthe et du Loir
Ferme d'animation du
Long Réage
LPO 72*
Mes mots 72*
Sarthe Nature Environnement**

MAINE-ET-LOIRE (49)

Alisée***
Bobo planète*
Cie Spectabilis
Compagnie Gaia
Culture Biome**
Ecosigna
Ecoformations des Pays de
la Loire
Fédération de Maine et Loire
pour la pêche et
la protection aquatique
Jardin Camifolia**
La Bulle Ambu'lente
**La Turmelière / Ligue de
l'enseignement*****

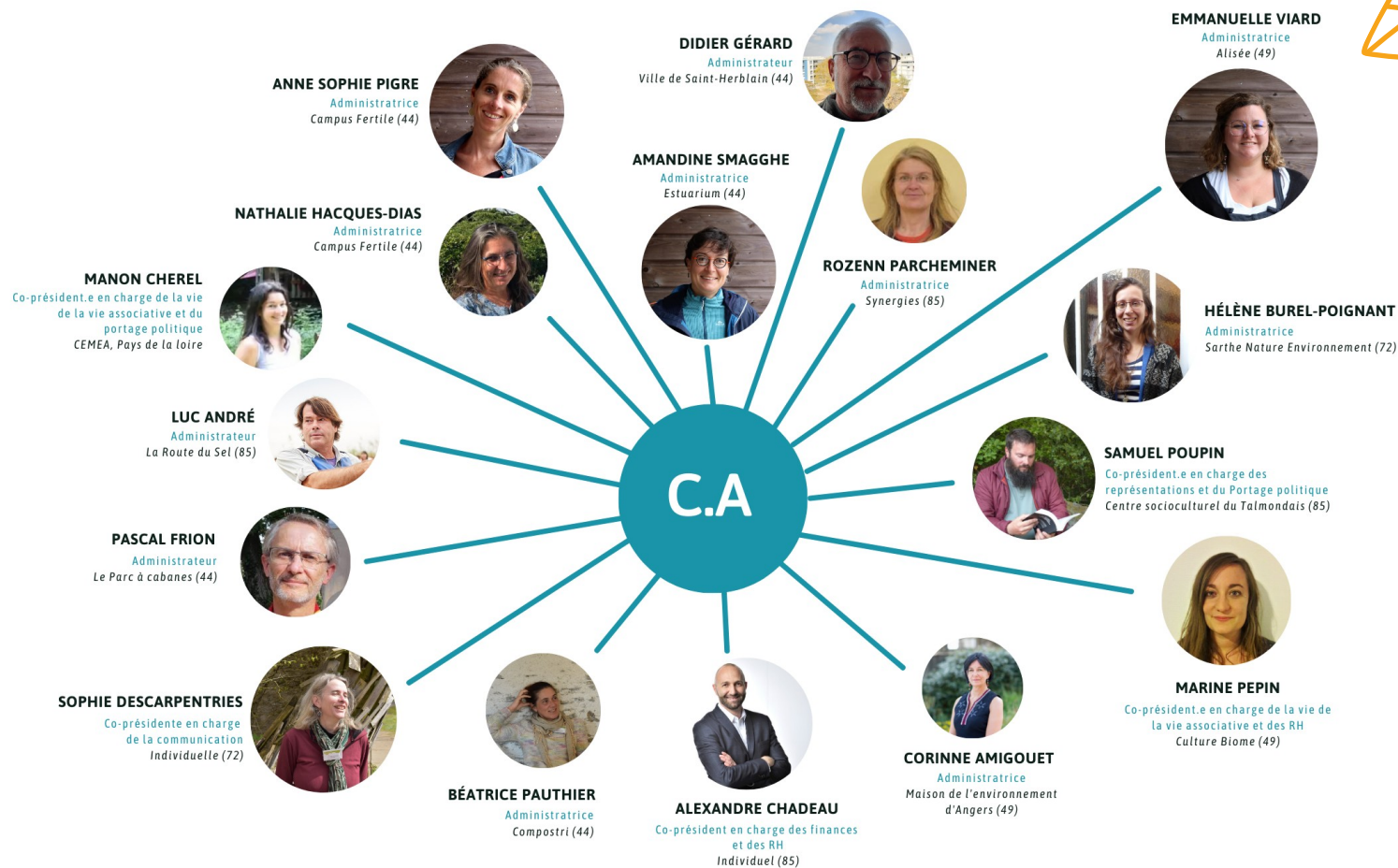
L'échappée Anjouée
**Les Petits débrouillards
Grand Ouest***
LPO Anjou*
LPO Pays de la Loire
Maison de l'environnement
de la ville d'Angers
Maison de Loire en Anjou*
Nat'ère49
Parc Naturel régional Loire
Anjou Touraine
SMITOM Sud Saumurois
Terre des sciences
Un village un moulin**



HORS RÉGION

Parc Naturel Régional du Marais Poitevin

L'équipe du GRAÎNE



SALARIÉ.E.S



Les Missions du GRAÎNE



Des missions clés portées par le réseau

Développer

- Le mouvement d'Éducation à l'Environnement des Pays de la Loire (échanges, réflexions, partages).
- Contribuer aux politiques publiques en lien avec l'EEDD.

Animer & échanger

- Favoriser les échanges par des journées thématiques, des journées Référentiel, des dynamiques de concertation..

Informier & mutualiser

- Mettre en valeur les savoirs-faire du GRAINE en transmettant et relayant des informations ciblées
- Mettre à la disposition des adhérents des ressources pédagogiques.

Former & professionnaliser

- Favoriser les réflexions et les travaux pour une éducation à l'environnement de qualité
- Mettre en place des formations en fonction des besoins du réseau
- Mettre en œuvre une ingénierie pédagogique collective, favoriser l'acquisition de connaissances, pratiques et valeurs.

qui se déclinent en actions

Professionaliser

- **FORMATION**
Programme annuel de formations
- **TABLEAU DE BORD**
Outil de suivi et de gestion des activités EEDD
- **RÉFÉRENTIEL QUALITÉ**
Démarche d'amélioration continue des activités d'EEDD

Échanger et Mutualiser

- **MUTUALISATION**
Des ressources et outils partagés : ressources-environnement-paysdelaloire.org
- **JOURNÉES D'ÉCHANGES**
Évènements permettant de réunir les acteurs de l'EEDD sur des thématiques d'actualité

Représenter

- **STRATÉGIES RÉGIONALES**
Biodiversité
Plan Régional Santé Environnement (PRSE)
Économie Circulaire
Eau
Actions éducatives
- **REPRÉSENTATION AU CESER ET AUTRES INSTANCES**
Local et départemental
Régional
National

GRAÎNE

Pays de la Loire

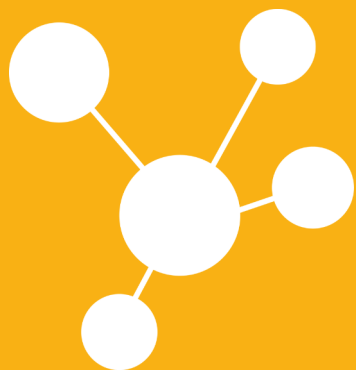
Accompagner

- **LES PROJETS ET DISPOSITIFS PÉDAGOGIQUES**
Réalisés par des membres du réseau pour tous les acteurs concernés
- **LA STRUCTURATION DES ACTEURS DE L'EEDD**
Formations et dynamiques territoriales

Informier et Valoriser

- **LETTRE D'INFORMATION**
Garzette mensuelle d'actualité & lettres d'information thématiques
- **FEUILLES DU GRAÎNE**
Publication thématique construite par les adhérent·e·s du réseau
- **SITE INTERNET COLLABORATIF**
Interactif et fonctionnel pour rester connecté au réseau
- **RÉSEAUX SOCIAUX**
Twitter, LinkedIn & Peertube

Faire réseau



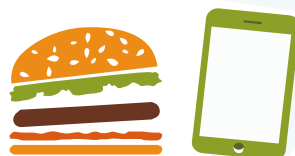
Des dispositifs coordonnés par le GRAINE

Escape Game Mission pollinisateurs

- Coordination du dispositif à l'échelle régionale
- Formation des animateurs à son utilisation



Consommation responsable



- Parcours consommation responsable coordonné par le GRAINE à destination des collèges et lycées
- Animation du dispositif sur l'économie circulaire #2046 le Labo des Futurs

Programme de formation

Agriculture & Biodiversité

- A destination des élèves des établissements d'enseignement agricole
- Un réseau d'intervenants complémentaires sur la région

École du dehors

- Projet Cité Éducative Allonnes
 - Appel à projets Symbiosis
- Formation à destination des enseignants

Des temps d'échanges et de partages d'expériences

Journées Plan Régional

Santé Environnement



Journées référentiel



Journées d'échanges de l'EEDD

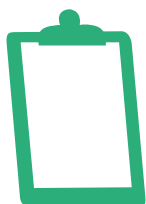
Des leviers de professionnalisation

Appels à projets &

appels à missions

Référentiel qualité de l'EEDD

- Un outil d'amélioration continue à destination des structures d'EEDD



10

Critères
d'évaluation

26

Structures
signataires

La Formation professionnelle

- Organisateur de formations professionnelles aux thématiques variées
- Le GRAINE : un organisme de formation certifié



9

Formations
programmées en 2022

- Missionnement de structures du réseau



- Appui dans la réponse aux appels à projet



- Relai des appels à projets au sein du réseau

Tableau de bord de l'EEDD

- Un outil de gestion des structures
- Un outil de pilotage collectif qui permet de dresser un état des lieux du secteur

Rester informé sur l'actualité du réseau

Suivre le réseau



- Sur le site du GRAINE
www.graine-pdl.org



- Dans la lettre d'information la Garzette
Inscription sur le site www.graine-pdl.org
- Grâce aux lettres d'information thématiques
Inscription contact@graine-pdl.org



- Sur les réseaux sociaux
[graine_pdl](#)
[Graine-pays-de-la-loire](#)
video.graine-pdl.org



GRAINE Pays de la Loire

23 rue des renards 44300 Nantes | 02 40 94 83 51

contact@graine-pdl.org | www.graine-pdl.org



[@graine_pdl](#)



video.graine-pdl.org